



Географска карта

Картографски знаци и географски називи на картама

Јелена Томић
наставница географије

Картографски знаци



- Међународно договорени симболи који приказују географске елементе.
- На карти су објашњени у **легенди**.
- Једноставан знак-лако цртање; очигледан-брзо и лако препознавање.

линијски знаци

контурни знаци

ванразмерни знаци



легенда карте

Картографски знаци-контурни



- Приказују облик објекта и њихове површине у одређеном размеру.
- Видљиви су као границе географских објеката: континента, мора, океана, језера, великих градова, шума...



Картографски знаци-линијски



- Представљају објекте код којих је изражена дужина: државне границе, путеве, железничке пруге, реке...

 преко 100 000 ст.	 бања	 мочвара	 вештачко језеро
 50 000 –100 000 ст.	 споменик	 обала	 река
 25 000 –50 000 ст.	 археолошки лок.	 речно острво	 канал
 10 000 –25 000 ст.	 стари град	 пруга	 језеро
 5 000 –10 000 ст.	 пећина	 аутопут	 повремено језеро
 мање од 5 000 ст.	 рудник	 магистрални пут	 речно језеро
 аеродром	 хидроелектрана	 локални пут	
 манастир	 термоелектрана		
	 висинска тачка		
	 превој		

Картографски знаци-ванразмерни



- Својим изгледом подсећају на објекат који приказују (авио-аеродром; сидро-лука...). Због величине не могу се приказати у размери.
- Фабрика, рудник, бања, манастир, хидроелектрана...

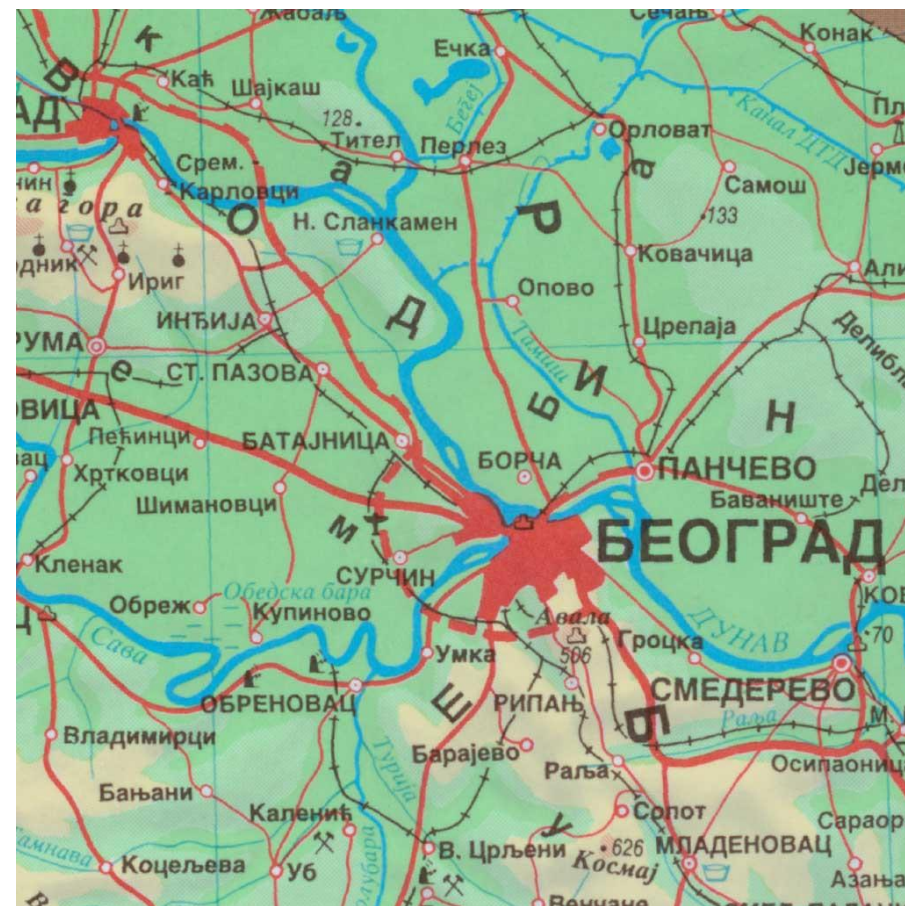




- **Топоними** (грч. топос-место, номос-име)-географски називи.

Властита имена континената, океана, мора, река, језера, планина, градова, држава и тд.

- Слова се разликују по величини, боји и правцу како су исписани.
- Не укрштати називе и не покривати важније детаље садржаја карте.
- Распоред назива да одражава распоред и густину објеката и простору.
- Не исписивати називе у правцу север-југ. Положајем је одређена локација (протезање) објекта.
- Крупнијим и маснијим словима исписивати важније називе, како би се истакла њихова важност.
- Страна имена на нашим картама пишемо ћирилицом, онако како их изговарамо. На страним картама, гео. имена се пишу изворно, у складу са језичким правилима тих земља.



Да поновимо...



<https://learningapps.org/14127679>



Картографски знаци и географски називи на картама

То су међународно договорени симболи који приказују географске елементе.

Деле се на:

1. линијске (државне границе, путеве, железничке пруге, реке...)
2. контурне (континенти, мора, океани, језера, шуме...)
3. ванразмерне (фабрика, рудник, бања, манастир, хидроелектрана...)

Топоними су географски називи на карти.